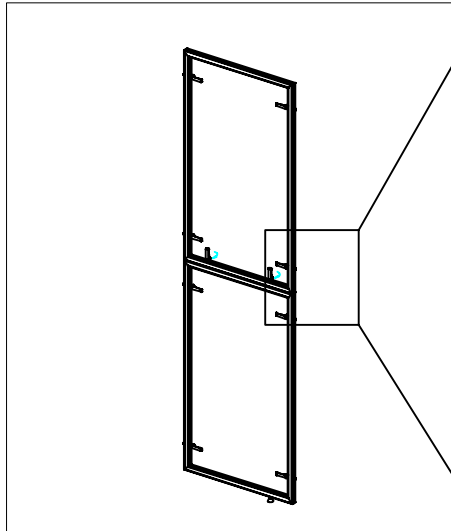


- ① Start med at sætte første rammesæt oven på hinanden.

Begin by placing the start frames on top of each other.

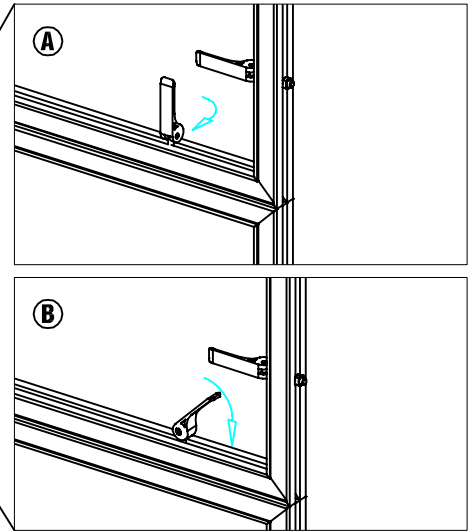
Zu Beginn setzen Sie zwei Rahmen aufeinander.



- ② Herefter samles rammerne med de påmonterede greb. Grebets flade side skal vende op og mod dig.

Afterwards, the extension frames are joined with the quick release handles. The flat end of the handle must turn up and towards you.

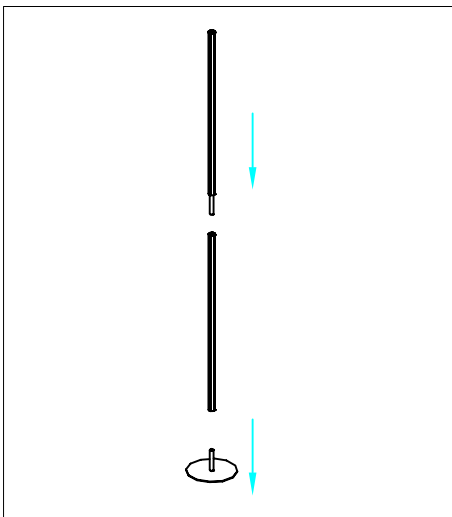
Dann werden die Rahmen mit den Griffen befestigt. Die flache Seite des Griffs muss nach oben und vorne zeigen.



- ③ Grebet drejes nu 1/4 omgang så de nu følger rammen og låses ved at trykke grebet ned - uden brug af værktøj.

Locking the frames is made by turning the handle lengthwise of the frame and pressing it down - no tools required.

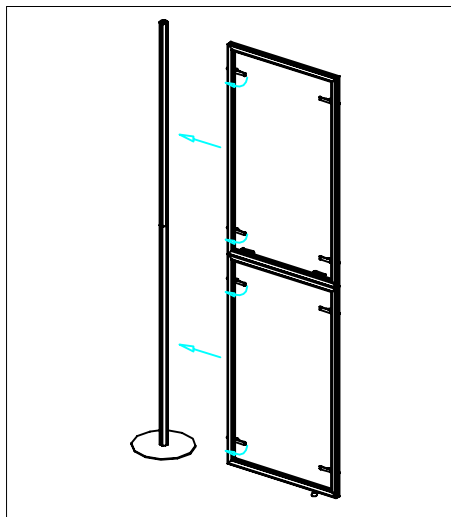
Der Griff wird nun um 90° gedreht und heruntergedrückt. Es ist kein Werkzeug nötig.



- ④ Søjle for fritstående væg.

Upright for free-standing wall.

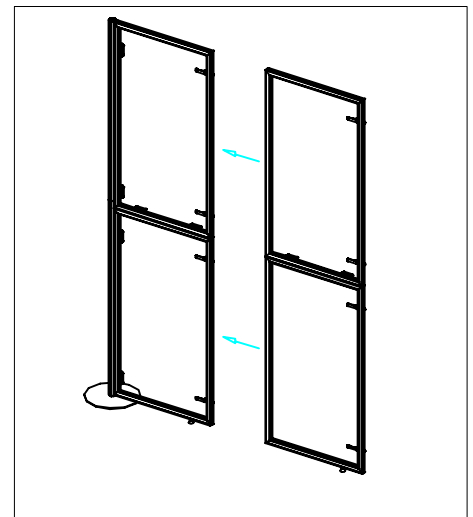
Stütze für freistehende Wand



- ⑤ Søjle kobles på rammer med greb - uden værktøj.

The upright is joined with the frames with the quick release handles - no tools required.

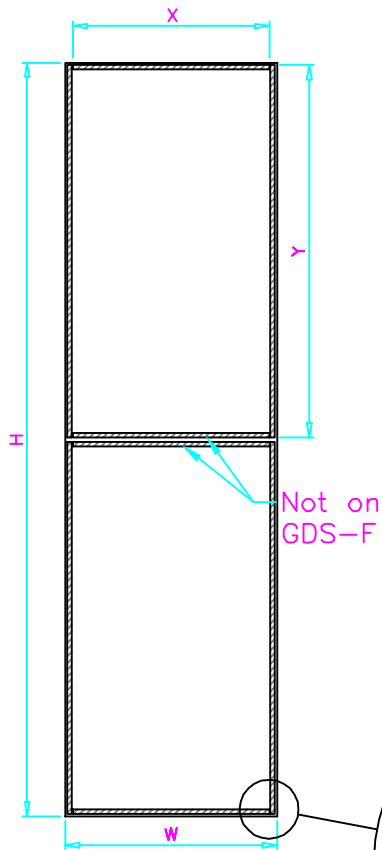
Die Stütze wird ohne Werkzeug an den ersten Rahmen montiert. (siehe Bild 3)



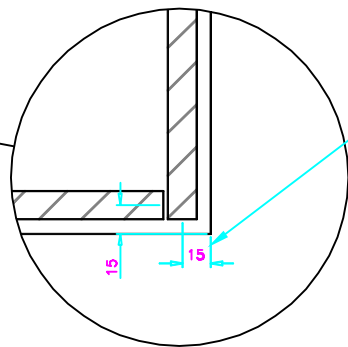
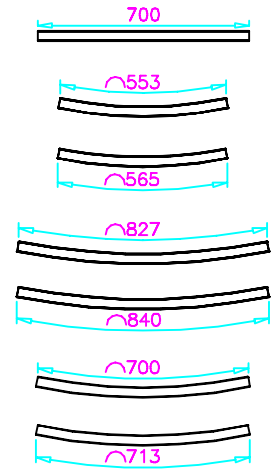
- ⑥ Fortsæt til ønsket længde.

Continue until requested length.

Bis zur gewünschten Wandlänge fortsetzen.



	GRAPHIC SIZE		MAGNET	
	W	H	X	Y
GDS-F	700	2490	650 2 pcs	1230 4 pcs
GDS-C1 inside	552	2490	502 4 pcs	1230 4 pcs
GDS-C1 outside	565	2490	515 4 pcs	1230 4 pcs
GDS-C2 inside	827	2490	777 4 pcs	1230 4 pcs
GDS-C2 outside	840	2490	790 4 pcs	1230 4 pcs
GDS-C3 inside	700	2490	650 4 pcs	1230 4 pcs
GDS-C3 outside	713	2490	663 4 pcs	1230 4 pcs



15mm to center of magnet
 15mm til center af magnet
 15mm zum Zentrum des Magnets

GDS curves
 GDS buer
 GDS Bögen

